

13 801 782



- saillie 220 mm
- jet rectangulaire enrichi en air
- rosace 60 x 60 mm
- diamètre de percement 37 mm
- raccord 1/2"
- débit d'eau maxi. 38,5 l/min avec une pression d'écoulement de 3 bars

| | | |
|---|-----------------------------|---------------|
|  | Platine | 13 801 782-08 |
|  | Chrome | 13 801 782-00 |
|  | Platine brossé | 13 801 782-06 |
|  | Dark Chrome | 13 801 782-19 |
|  | Laiton brossé (Or 23cts) | 13 801 782-28 |
|  | Champagne brossé (Or 22cts) | 13 801 782-46 |
|  | Champagne (Or 22cts) | 13 801 782-47 |
|  | Dark Platinum brossé | 13 801 782-99 |

Accessoires recommandés



- Coude mural à encastrer -** 35 085 970 90
- profondeur de montage max. 163 mm
 - profondeur de montage mini. 90 mm

13 801 782

mm [inches]

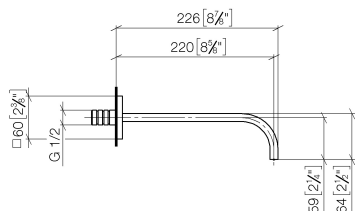
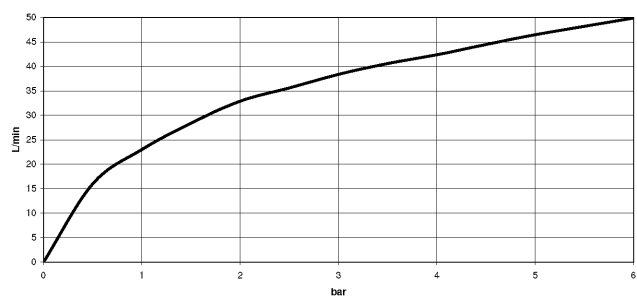


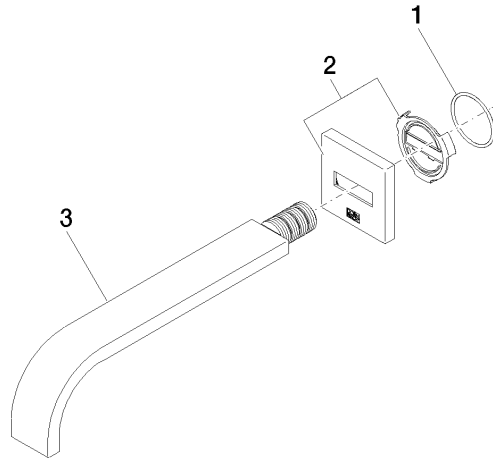
Diagramme de débit



Certificats

WRAS_2203039. IAPMO_4976 (6).

13 801 782



Liste des pièces de rechange

| N° | Article Numéro | Désignation | Fréquence de montage | Délai de livraison |
|----|--------------------|---------------|----------------------|--------------------|
| 1 | 09 14 10 111 90 | joint | 1 | 2 |
| 2 | 90 27 78 035 00-08 | rosace | 1 | 40 |
| 3 | 04 28 22 290 00-08 | bec déverseur | 1 | 40 |